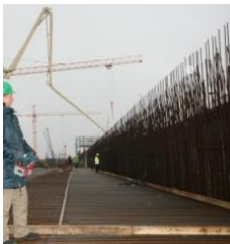


SK 41 Joystick



Das kompakte Leichtgewicht

Der SK 41 ist ein Leichtgewicht unter den Joysticks. Mit nur 85 g und einer Einbautiefe von 35 mm eignet er sich hervorragend für den Einbau in tragbaren, kompakten Geräten wie Fernsteuerungen und kleinen Bedienpulten. Die ausschliesslich passiven elektrischen Bauelemente helfen, die Betriebsdauer akkubetriebener Applikationen zu schonen. Dank seiner hoher Zuverlässigkeit, der Möglichkeit redundante Signale auszugeben und dank seiner robusten Bauart ist der SK 41 auch ein idealer Joystick für Elektro scooter, Rollstühle und andere Fahrzeuge. Je nach Einsatzgebiet und Bedienart ist der SK 41 mit verschiedenen Griffen erhältlich.

Bitte kontaktieren Sie uns. Wir beraten Sie gerne für Ihre individuelle Joystick Lösung.

Technische Merkmale

Vermassung	Einbautiefe Ø Gehäuse Ø Flansch	35 mm 40 mm 48x48 mm
Analogsignale	Leitplastik 5 KΩ oder spezifisch Optional redundante Ausgänge Schleiferstrom 10 µA bis max 1 mA Mittelabgriff ±1.75°	
Richtungsschalter	Schaltplättchen für Signale Optional kombiniert mit Analogsignal	
Führungen	Starr oder auch individuell	
Lebensdauer	> 3 Mio. Bewegungen	
Temperaturbereich	-20° bis +70°	
Betätigungswinkel	26°	
Befestigung	4 x M3 Schrauben	
Schutzart	IP65 bei korrekter Montage	
El. Anschlüsse	Mikro-Stecker, Kabel oder Litzen Kundenspezifisch CAN Open auf Anfrage USB	
Gewicht	85 g	
Isolationswiderstand	1000 MΩ	
Betriebsspannung	Max. 30 V DC	

